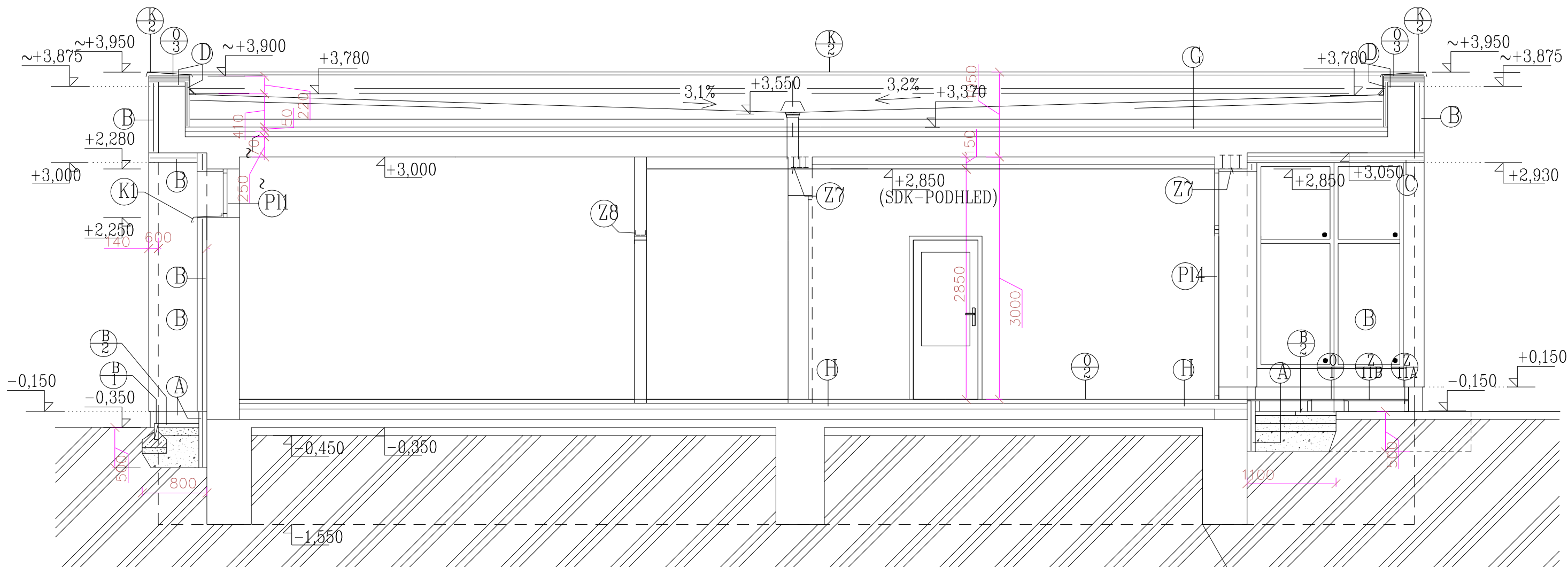


ŘEZ A - A' M 1 : 50



SKLADBA A - ZATEPELNÍ SOKLU

- MECHANICKÉ OČIŠTĚNÍ PODKLADU
- OČIŠTĚNÍ PODKLADU TLAKOVOU VODOU
- PENETRACE PODKLADU
- HYDROIZOLAČNÍ NÁTĚR
- LEPÍCÍ TMEL TL 5 MM
- EXTRUDOVANÝ POLYSTYRÉN XPS TL 100 MM VČETNĚ KOTEV, 0,035 W/mK (KOTVY + ZÁTKY, TRÍDA REAKCE TEPELNĚHO ISOLANTU XPS NA OHĚN - NEJHŮŘE TRÍDA E !)
- VÝZTUŽNÁ VRSTVA - SKLO-TEXTILNÍ MRÍŽKA DO TMELU TL 3 MM (NAD TERÉNEM)
- KRYCÍ NOPOVÁ FOLIE S LÍŠTAMI (POD TERÉNEM) A DEKORATIVNÍ KAMÍNKOVÁ OMÍTKA - ZRNO TL 2 MM (V SOKLOVÉ ČÁSTI NAD TERÉNEM)

SKLADBA B - ZATEPLENÍ STĚN, VNĚJŠÍCH ČÁSTÍ ATIK A ČÁSTI PODHLEDŮ

- MECHANICKÉ OČIŠTĚNÍ PODKLADU
- OČIŠTĚNÍ PODKLADU TLAKOVOU VODOU
- PENETRACE PODKLADU
- HYDROIZOLAČNÍ NÁTĚR
- LEPÍCÍ TMEL TL 5 MM
- TEPELNÝ ISOLANT (EPS GREY - ŠEDÝ PĚNOVÝ POLYSTYRÉN TL 140 MM) $\lambda \leq 0,033$ W/mK, KOTVENÝ K FASÁDNÍ STĚNĚ DLE TECHNOLOGICKÉHO PŘEDPISU A VÝPOČTU SYSTÉMOVÝMI KOTVAMI (KOTVY A ZÁTKY)
- VÝZTUŽNÁ VRSTVA - SKLO-TEXTILNÍ MRÍŽKA DO TMELU TL 3 MM
- PROBARVENÁ PAROPROPUSTNÁ HYDROFILNÍ PASTÓZNÍ OMÍTKA S VÝZTUŽNÝMI VLÁKNY A S OCHRANOU PROTI MIKROORGANISMŮM - ETICS, ZRNI TOST 2 MM

SKLADBA C - ZATEPLENÍ ČÁSTI PODHLEDU NAD HLAVNÍM VSTUPEM V ŠÍRCE 4 M (KOMBINOVANÝ TEPELNÝ ISOLANT)

- STÁVAJÍCÍ ŽELEZO-BETONOVÁ KONSTRUKCE
- VYROVNÁNÍ PODKLADU JÁDROVOU VÁPENO-CEMENTOVOU OMÍTKOU (LOKÁLNÍ S POUŽITÍM SKLO-TEXTILNÍ MRÍŽKY)
- PENETRACE PODKLADU
- LEPÍCÍ TMEL TL 5 MM
- KOMBINOVANÝ TEPELNÝ ISOLANT - EPS GREY + MINERÁLNÍ VATA - MW V CELKOVÉ TLOUŠTČE 120 MM (90 MM EPS GREY + 30 MM MW) $\lambda \leq 0,033$ W/mK, VČETNĚ KOTEV A ZÁTEK (ČÁST NAD HLAVNÍM VSTUPEM DO OBJEKTU V ŘÍČCE 4 000 MM)
- VÝZTUŽNÁ VRSTVA - SKLO-TEXTILNÍ MRÍŽKA DO TMELU TL 3 MM
- PROBARVENÁ PAROPROPUSTNÁ HYDROFILNÍ PASTÓZNÍ OMÍTKA S VÝZTUŽNÝMI VLÁKNY A S OCHRANOU PROTI MIKROORGANISMŮM - ETICS, ZRNI TOST 2 MM

LEGENDA HMOT

- STÁVAJÍCÍ ZDIVO, KONSTRUKCE
- ZATEPLENÍ FASÁDY - EPS GREY - ŠEDÝ PĚNOVÝ POLYSTYRÉN TL 120 MM
- ZATEPLENÍ SOKLU - EXTRUDOVANÝ POLYSTYRÉN - XPS TL 100 MM
- ZHUTNĚNÝ ŠTĚRKOPÍSKOVÝ PODSYP

SKLADBA D - ZATEPLENÍ HLAVY ATIKY A VNITŘNÍCH STĚN ATIKOVÉHO ZDIVA

- MECHANICKÉ OČIŠTĚNÍ PODKLADU
- OČIŠTĚNÍ PODKLADU TLAKOVOU VODOU
- VYROVNÁNÍ PODKLADU JÁDROVOU OMÍTKOU
- PENETRACE PODKLADU
- LEPÍCÍ TMEL TL 5 MM
- (HLAVA CIHELNĚHO ZDIVA ATIKY BUDE VYROVNÁNA VRSTVOU 50 MM CEMENTOVÉHO POTĚRU)
- TEPELNÝ ISOLANT - ISOVER V TL.100 MM KOTVENÝ K FASÁDNÍ STĚNĚ DLE TECHNOLOGICKÉHO PŘEDPISU A VÝPOČTU, SYSTÉMOVÝMI KOTVAMI (KOTVY + ZÁTKY), LEPIDLO
- OSB DESKA TRÍDY 3, TL. 25 MM (ŠÍRKA cca 460 MM, NUTNO OVĚŘIT DLE SKUTEČNOSTI !)
- OPLECHOVÁNÍ ATIKY TÍŽN S VNITŘNÍM SPÁDEM 3° (5,25 %) !

SKLADBA G - PLOCHÁ STŘECHA

- FÓLIE Z TPO/FPO TL. 1.5 MM URČENÁ K MECHANICKÉMU KOTVENÍ, HYDROIZOLAČNÍ VRSTVA
- TEPELNÁ ISOLACE ISOVER 180 MM (U VPUSTU) - 410 MM (U OKRAJŮ U ATIKY), $\lambda \leq 0,035$ W/mK, VČETNĚ VRSTVY SPÁDOVÝCH KLÍNŮ Z EPS 150 V TLOUŠTČE MIN. 20 MM
- PÁS Z SBS MODIFIKOVANÉHO ASFALTU S AL VLOŽKOU A JEMNÝM POSYPEM, PAROTĚSNÍCÍ, VZDUCHOTĚSNÍCÍ A PROVIZORNÍ HYDROIZOLAČNÍ VRSTVA V TL. 4 MM
- ASFALTOVÁ VODOU ŘEDITELNÁ EMULZE, PŘÍPRAVNÝ NÁTĚR PODKLADU
- VYROVNÁVACÍ CEMENTOVÝ POTĚR V TL. CCA 50 MM

SKLADBA H - PODLAHA

- KERAMICKÁ DLAŽBA FORMÁTU 300 X 300 MM (KOUTY VYTMELOVAT TRVALE PRUŽNÝM TMELEM)
- FLEXIBILNÍ LEPÍCÍ TMEL (POLOŽENÍ DILATAČNÍHO PROFILU DO KOUTU A NÁROŽÍ)
- CELOPLOŠNÁ HYDROIZOLACE NA CEMENTOVÉ BÁZI
- SAMONIVELAČNÍ HMOTA NA CEMENTOVÉ BÁZI
- PENETRAČNÍ VRSTVA
- BETONOVÁ MAZANINA SE SKLO-VLÁKNITOU VÝZTUŽÍ
- CELOPLOŠNÁ HYDROIZOLACE CEMENTOVOU STĚRKOU - 2X
- ŽELEZOBETONOVÁ DESKA

LEGENDA HMOT

- BETON C15/20
- ZÁSYP ZEMINOU
- VYBAVENÍ INTERIÉRU NENÍ PŘEDMĚTEM PROJEKTOVÉ DOKUMENTACE ANI DODÁVKY STAVBY. NÁKRES V PROJEKTOVÉ DOKUMENTACI JE PROVEDEN V NÁVAZNOSTI NA PROSTOROVÉ USPOŘÁDÁNÍ A NAPOJENÍ NA ROZVODY JEDNOTL. MEDIÍ !

Zodp. projektant	Vypracoval		
Ing. Josef Galetka	Josef Galetka		
Místo: Valašské Meziříčí, TK DEZA	Stupeň		
Investor: Město Valašské Meziříčí	Formát	A2	
	Datum	5/2021	
Akce: TK DEZA	Č. výkresu 10	Měřítko 1:50	
ŘEZ A-A' - NOVÝ STAV			